

GAM 100. Un secolo di Galleria Comunale 1925 – 2025

Galleria d'Arte Moderna, 20 dicembre 2025 – 11 ottobre 2026

Nuovo allestimento (dal 24 giugno 2026)

La nascita della Galleria.

Le prime acquisizioni, le Avanguardie e il ruolo delle Quadriennali

- Chiostrina (piano terra)



Amleto Cataldi (1882 - 1930)

Galatea, 1925

bronzo, cm 168 x 47

Collezione GAM
AM 146



Vittorio Grassi (Roma, 1878 - 1958)

I civettari, 1913 (circa)

olio su tela, cm 231 x 232 x 5

Collezione GAM
AM 7

- Chiostro delle sculture



Arturo Martini (1889 - 1947)

Il Pastore, 1930

terracotta, cm 178 (h)

Collezione GAM
AM 836



Dino Basaldella (1909 - 1977)

Pescatore d'anguilla, 1934

bronzo, cm 70 x 135 x 67

Collezione GAM
AM 1002



Ercole Drei (Faenza 1886 – Roma 1973)

Il seminatore, 1937

bronzo, cm 210 (h)

Collezione GAM
AM 1256



Guido Galletti (Londra 1893 – Genova 1977)

Prometeo, 1935

bronzo, cm 165 x 82 x 87

Collezione GAM AM 1039



Italo Griselli (1880 - 1958)

Romolo, 1937 - 1938

bronzo, cm 180 x 65 x 11.5

Collezione GAM AM 1271



Arturo Dazzi (1881 - 1966)

Cavallino, 1927 - 1928

marmo rosso di Verona, cm 168 (h)

Collezione GAM AM 895



Carlo Rivalta (1887- 1941)

Madre, 1939

bronzo, cm 126 x 48 x 90

Collezione GAM AM 1299



Tommaso Bertolino (1896 - 1978)

Languore, 1939

bronzo, cm 53 x 176

Collezione GAM AM 4075



Giovanni Prini (1877- 1958)

Gli amanti, 1909

marmo, cm 180 (h)

Collezione GAM AM 147



Girolamo Masini (Firenze 1840 – 1885)

Cleopatra, 1882

marmo, cm 130 x 67 x 118

Collezione GAM AM 266



Marino Marini (Pistoia, 1901 – Viareggio, 1980)

Bagnante, 1934

peperino, cm 96 x 43 x 60

Collezione GAM AM 1100

- **Prima sala** (primo piano)



Auguste Rodin (Parigi, 1840 - Meudon, 1917)

Busto di signora, 1907 (post) - 1912 (ante)

bronzo patinato, cm 55 x 45 x 46.5

Collezione GAM AM 12



Vincenzo Gemito
(Napoli, 1852 - Napoli,
1929)

*Ritratto di Anna
Gemito, 1886*

terracotta, cm 50 (h)

Collezione GAM
AM 939



Nino Costa (Roma,
1826 - Marina di Pisa,
1903)

*Alla Fonte (Ninfa del
Bosco), 1862 (circa) -
1897 (circa)*

olio su tela, cm 208 x
160

Collezione GAM
AM 84



Giulio Aristide Sartorio
(Roma, 1860 - 1932)

*Le vergini savie e le
vergini stolte, 1890 -
1891*

olio su tavola, cm 211 x
183

Collezione GAM
AM 2849



Giacomo Balla (Torino,
1871 - Roma, 1958)

Il dubbio, 1907-1908

olio su carta, cm 71,5 x
87,5

Collezione GAM
AM 56



Duilio Cambellotti
(Roma, 1876 - 1960)

*Conca dei bufali, 1908
ca. - 1910 ca.*

conca, bronzo, cm 28,5
(h) x 48 (diam.)

Collezione GAM
AM 14



Enrico Coleman (Roma,
1846 - 1911)

Lago di Nemi, 1909

olio su tela, cm 108, 5 x
107, 5

Collezione GAM
AM 47



Alessandro Pigna
(Roma, 1862 - 1919)

Frigidarium, 1882

olio su tela, cm 93 x
135

Collezione GAM
AM 718



Ettore Roesler Franz
(Roma, 1845 - 1907)

*Isola Tiberina da
Ponente col Ponte
Cestio prima delle
ultime demolizioni,
1878*

acquerello su carta, cm
85 x 106,5 cm

Museo di Roma in
Trastevere
MR 14



Ettore Roesler Franz
(Roma, 1845 - 1907)

*L'antico Albergo e la
Locanda dell'Orso,
1878*

acquerello su carta, cm
106,5 x 85

Museo di Roma in
Trastevere
MR 92



Ettore Roesler Franz
(Roma, 1845 - 1907)

*Piazza Barberini. La
Via del Tritone al
fondo, 1885*

acquerello su carta, cm
85 x 106,5

Museo di Roma in
Trastevere
MR 116



Giuseppe De Nittis
(Barletta 1846 - Saint-
Germain-en-Laye 1884)

*Paesaggio invernale,
1867-74*

olio su tela, cm 23,3 x
46, 7

Collezione GAM
AM 505



Ettore Tito
(Castellamare di Stabia,
1859 - Venezia, 1941)

Il vento, 1895 - 1909

olio su compensato, cm
56 x 60,5

Collezione GAM
AM 912

- **Seconda sala** (primo piano)



Camillo Innocenti (1871 - 1961) *La sultana*, 1913

olio su tela, cm 161 x 167

Collezione GAM AM 19



Enrico Lionne (Napoli, 1865 - Napoli, 1921)

Violette, 1913

olio su tela, cm 124,5 x 87,5

Collezione GAM AM 30



Arturo Noci (Roma, 1874 - New York, 1953)

L'arancio, 1914

olio su tela, cm 114,5 x 98,5

Collezione GAM AM 364



Augusto Bompiani (Roma 1852 – 1930)

Figura pompeiana, 1901

Acquerello su carta, cm 67 x 41

Collezione GAM AM 151



Felice Carena (Torino, 1879 – Venezia, 1966)

Serenità, 1925

olio su tela, cm 208 x 328

Collezione GAM AM 2650



Primo Conti (Firenze, 1900 – Fiesole, 1988)

Siao Tai Tai/Liao Tai Tai, 1924

olio su tela, cm 128,5 x 97,5

Collezione GAM AM 26



Cipriano Efisio Oppo (Roma, 1891 – Roma, 1962)

Scherzo, 1916 ca

olio su tela, cm 74 x 62

Collezione GAM AM 75



Mario Sironi (Sassari, 1885 - Milano, 1961)

La Famiglia – La famiglia del Pastore, 1927-1928 circa

olio su tela, cm 98,8 x 123

Collezione GAM AM 850



Felice Casorati (Novara, 1883 – Torino, 1963)

Susanna (Conversazione platonica), 1929 circa

olio su tela, cm 140,5 x 114

Collezione GAM AM 794



Antonio Donghi (Roma, 1897 - Roma, 1963)

Donna alla toletta, 1930

olio su tela, cm 83,5 x 60,5

Collezione GAM AM 805



Franco Gentilini (Faenza, 1909 – Roma 1981)

Giovani in riva al mare, 1934

tempera su tela, cm 162 X 130 cm

Collezione GAM AM 1042



Felice Casorati (Novara, 1883 – Torino, 1963)

Albergo di provincia, 1927

tempera su tavola, cm 74,7 x 88

Collezione GAM AM 495



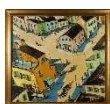
Massimo Campigli (Max Ihlenfeld) (Berlino, 1895 - Saint-Tropez, 1971)

Le spose dei marinai, 1934

olio su tela, cm 176,5 x 210

Collezione GAM AM 1015

- **Terza sala** (primo piano)



Tato (Guglielmo Sansoni) (Bologna, 1896 - Roma, 1974)

Sensazione di volo - 1° tempo, 1929 (circa)

olio su tela, cm 100x 106

Collezione GAM AM 911

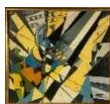


Tato (Guglielmo Sansoni) (Bologna, 1896 - Roma, 1974)

Sensazione di volo - 2° tempo, 1929 (circa)

olio su tela, cm 90,5 x 98,5

Collezione GAM AM 818



Tato (Guglielmo Sansoni) (Bologna, 1896 - Roma, 1974)

Sensazione di volo - 3° tempo, 1929 (circa)

olio su tela, cm 91,5 x 98,5

Collezione GAM AM 903



Benedetta Cappa Marinetti (Roma, 1897 - Venezia, 1977)

Velocità di motoscafo, 1919-1924 circa

olio su tela, cm 79,7 x 119

Collezione GAM AM 890



Fortunato Depero (Fondo, 1892 - Rovereto, 1960)

Polenta a fuoco duro (Polenta a fuoco vivo), 1924-1926 circa

olio su tela, cm 66,5 x 96,5

Collezione GAM AM 804



Enrico Prampolini (Modena, 1894 - Roma, 1956)

La corrida, 1929-1930 circa

tempera su cartone, cm 61 x 80

Collezione GAM AM 774



Tullio Crali (Igalò, 1910 - Milano, 2000)

Vite orizzontale, 1938

olio su compensato, cm 91 x 71

Collezione GAM AM 1247



Sante Monachesi (Macerata, 1910 - Roma, 1991)

A foglia morta su Roma. Al verso: Figura, 1940 circa

olio su tela, cm 85,5 x 55,5

Collezione GAM AM 2854



Nandù (manifattura Ferruccio Palazzi)

Regata di canoe, 1924-37

ceramica dipinta, cm 23 x 23

Collezione GAM AM 2309



Nandù (manifattura Ferruccio Palazzi)

Sidecar

ceramica dipinta, cm 23 x 23

Collezione GAM AM 2308



Nandù (manifattura Ferruccio Palazzi)

Automobile

ceramica dipinta, cm 23 x 23

Collezione GAM AM 1518



Nandù (manifattura Ferruccio Palazzi)

Rocciatore

ceramica dipinta, cm 23 x 23

Collezione GAM AM 1517



Lorenzo Lorenzetti, (Mantova 1908 - 1931)

Ragazzo che si tuffa, 1930-31

Bronzo, cm 116 (h)

Collezione GAM AM 826

- **Sala che precede la biblioteca** (primo piano)



Giacomo Manzù (1908 - 1991)

Bambina sulla sedia, 1955

bronzo, cm 114 x 61 x 108

Collezione GAM AM 4610



Ettore Colla (Parma, 1896 - Roma, 1968)

Ritratto - Busto di giovinetta, 1926-1927

bronzo, cm 43,5 x 44 x 20

Collezione GAM AM 4993



Gino Severini (Cortona, 1883 – Parigi, 1966)

L'angelo rapitore, 1933-35

olio su tela, cm 194 x 130

Collezione GAM AM 1142

- **Biblioteca** (primo piano)



Giovanni Prini (1877-1958)

Le gemelle Azzariti, 1913

Bronzo, cm 113 x 84

Collezione GAM AM 139



Arturo Dazzi (1881 - 1966)

Antonella, 1923

marmo, cm 47 (h)

Collezione GAM AM 35

Dalla ricerca di una nuova sede alla rinascita negli anni Cinquanta

- **Corridoio lungo** (secondo piano)



Onorato Carlandi (Roma, 1848 - Roma, 1939)

Agitazione, 1916 ca.

olio su tela, cm 116 x 227

Collezione GAM AM 3081



Amedeo Bocchi (Parma, 1883 - Roma, 1976)

Nel parco, 1919

Olio su tela, 152,5 x 169

Collezione GAM AM 2888



Ettore Ximenes (Palermo, 1855 - Roma, 1926)

Americana con cappello, 1909-1920

gesso, cm 58 (h)

Collezione GAM AM 2578



Ettore Ximenes (Palermo, 1855 - Roma, 1926)

Ritratto di signora, 1900-1906

bronzo, cm 50 (h)

Collezione GAM AM 2596



Ettore Ximenes
(Palermo, 1855 - Roma,
1926)

Principessa Laetitia,
1890-1910

gesso patinato/ bronzo,
cm 63 x 72 x 53

Collezione GAM
AM 2591



Luigi Trifoglio (Roma,
1888 - Roma, 1939)

Maternità, 1920-1929

olio su tela, cm 120,5 x
99,5

Collezione GAM
AM 600



Umberto Bottazzi
(Roma 1865 – 1932)

*Scene di vita
romana/Fontana delle
Tartarughe*, 1930

olio su tela, cm 144 x
105

Collezione GAM
AM 4274



Mario Mafai (Roma
1902 – 1965)

*Demolizione di Via
Giulia*, 1936

olio su te, cm 62 x 69

Collezione GAM
AM 1127



Amerigo Bartoli
Natinguerra (Terni,
1890 - Roma, 1971)

Circo equestre, 1934

olio su tela, cm 58 x 58

Collezione GAM
AM 1000



Fausto Pirandello
(Roma, 1899 - Roma,
1975)

Anno

olio su compensato, cm
74 x 80

Collezione GAM
AM 1064



Scipione (Gino Bonichi)
(Macerata, 1904 - Arco,
1933)

Il Cardinal Decano,
1930

olio su tavola, cm 135,5
x 119

Collezione GAM
AM 1081



Scipione (Gino Bonichi)
(Macerata, 1904 –
Arco, 1933)

*La via che porta a San
Pietro (I Borghi)*, 1930

olio su tavola, cm 41,5
x 49

Collezione GAM
AM 973



Nino Caffè (Alfedena
1908 – Pesaro 1975)

Famiglia del circo,
1938-39

olio su tela, cm 135 x
95

Collezione GAM
AM 1233



Filippo De Pisis
(Ferrara, 1896 - Milano,
1956)

*Natua morta (Pesci e
bottiglia)*, 1925

olio su tela, cm 68,5 x
82

Collezione GAM
AM 808



Achille Funi (Ferrara,
1890 - Appiano Gentile,
1972)

Il Colosseo, 1930

olio su tela, cm 87,5 x
94,5

Collezione GAM
AM 811



Giovanni Stradone
(Nola, 1911 – Roma,
1981)

Incontro al Colosseo,
1956

olio su tela, cm 95,5 x
115,5

Collezione GAM
AM 2542



Carlo Carrà
(Quargento 1881 –
Milano 1966)

*Cancello rosso (pilastri
rossi)*, 1930

olio su tela

Collezione GAM
AM 793



Maria Immacolata
Zaffuto (Aversa 1892 –
Roma 1942)

Cantiere con figure,
1925-1940

encausto, cm 161 x 158

Collezione GAM
AM 4994

- **Corridoio corto** (secondo piano)



Giorgio Morandi
(Bologna, 1890 -
Bologna, 1964)

Natura morta, 1930

acquaforte, cm 37 x 52,1

Collezione
GAM
AM 830



Giorgio Morandi
(Bologna, 1890 -
Bologna, 1964)

Natura morta, 1930

acquaforte, cm 37 x 52,1

Collezione
GAM
AM 831



Giorgio Morandi
(Bologna, 1890 -
Bologna, 1964)

Natura morta, 1934

acquaforte, cm 52 x 71,9

Collezione
GAM
AM 1057



Giorgio Morandi
(Bologna, 1890 -
Bologna, 1964)

Natura morta, 1932

olio su tela, cm 78 x 87,5

Collezione
GAM
AM 1056



Arturo Checchi
(Fucecchio, 1886 –
Perugia, 1971)

Spaccapietre, 1921

acquaforte, cm 49,5 x 37,7

Collezione
GAM
AM 107



Mino Maccari (Siena,
1898 - Roma, 1989)

Nudo, 1940-1950

acquerello su carta, cm 50,2 x 29

Collezione
GAM
AM 2862



Renato Guttuso
(Bagheria, 1911 -
Roma, 1987)

Autoritratto, 1937

olio su compensato, cm 45 x 42

Collezione
GAM
AM 1274



Gianfilippo Usellini
(Milano, 1903 - Arona,
1971)

Il pane, 1937

olio su tavola, cm 118 x 78

Collezione
GAM
AM 1317



Afro (Afro Libio
Basaldella) (Udine,
1912 - Zurigo, 1976)

Composizione, 1938

olio su compensato, cm 94 x 114

Collezione
GAM
AM 1221



Roberto Melli (Ferrara,
1885 - Roma, 1958)

*Ritratto della signora
Maria Genovesi*, 1949

olio su tela, cm 104,5 x 83,5

Collezione
GAM
AM 2853



Ildebrando Urbani
(Roma, 1901 - Roma,
1985)

Gelato da passeggio,
1941

olio su tela, cm 83,5 x 63

Collezione
GAM
AM 4990



Ada Salvadori
(Catania 1900 - ?
1973)

Madonna, 1955

terracotta, cm 42 (h)

Collezione
GAM
AM 3334



Camillo Innocenti
(Roma, 1871 - Roma,
1961)

*Ragazza con ventaglio a
Fontana di Trevi*, 1955

olio su cartone, cm 74x 54

Collezione
GAM
AM 2654



Baccio Maria Bacci
(Firenze, 1888 -
Firenze, 1974)

Vecchie carte, 1953

olio su compensato, cm 61,5 x
55,5

Collezione
GAM
AM 3613



Francesco Trombadori
(Siracusa, 1886 -
Roma, 1961)

*Mattino a Ponte Sisto -
Ponte Sisto*, 1955

olio su tela, cm 85 x 101,5

Collezione
GAM
AM 2820



Renato Guttuso
(Bagheria, 1911 -
Roma, 1987)

Tetti di Roma, 1957-1959

olio su tela, cm 65 x 82,5

Collezione
GAM
AM 2821



Carlo Levi (Torino,
1902 - Roma, 1975)

Carrubo, 1959

olio su tela, cm 67 x 83,2

Collezione
GAM
AM 1810

Verso la nuova Galleria d'Arte Moderna. Una raccolta in continua crescita

- **Prima sala** (terzo piano)



Giulio Turcato
(Mantova, 1912 -
Roma, 1995)

Comizio, 1949-1950

olio su tela, cm 151,8 x
207

Collezione GAM
AM 5247



Pompeo Fabri (Roma, 1874 - Roma, 1979)

Villa Borghese, 1915

olio su compensato, cm 18,5 x 30

Collezione GAM AM 2458



Pompeo Fabri (Roma, 1874 - Roma, 1979)

Sul Monte Parioli, 1919

olio su compensato, cm 22,5 x 43

Collezione GAM AM 2459



Vittorio Grassi (Roma 1878- Roma, 1958)

Papaveri a Grotta Rossa, 1916

olio su compensato, cm 40 x 30,5

Collezione GAM AM 2833



Vittorio Grassi (Roma 1878- Roma, 1958)

Canzone ironica, 1907-1914

olio su tela, cm 118 x 186,3

Collezione GAM AM 2839



Orfeo Tamburi (Jesi 1910 – Parigi 1994)

Villa Medici, 1939

olio su tela, cm 63 x 84,5

Collezione GAM AM 1747



Giovanni Omiccioli (Roma, 1901 – 1975)

Demolizioni in Via Bocca della Verità, 1935

olio su compensato, cm 43 x 54,2

Collezione GAM AM 2859



Luigi Colombo, Fillia (Revello, 1904-Torino, 1936)

Gli innamorati, 1930 circa

olio su tela, cm 67,7 x 53

Collezione GAM AM 2845



Gerardo Dottori (Perugia, 1884 - Perugia, 1977)

La Natività, 1930

olio su tavola, cm 64 x 49,5

Collezione GAM AM 777



Pericle Fazzini (Grottammare, 1913 - Roma, 1987)

Deposizione, 1946

bronzo, cm 180 x 84

Collezione GAM AM 2843



Attilio Torresini (Venezia, 1884 - Roma, 1961)

Bagnante, 1934-1936

bronzo, cm 85 x 52 x 70

Collezione GAM AM 2675



Nicola Rubino (Alcamo, 1905 - Roma, 1984)

Acrobate, 1950-1957

bronzo, cm 56 x 20

Collezione GAM AM 3490



Piero Sadun (Siena,
1919 - Siena, 1974)

Oggetti grigio argento,
1956

olio su tela, cm 61 x 51

Collezione GAM
AM 2879



Renato Marino
Mazzacurati (Galleria
1907, Parma 1969)

Composizione astratta,
1958

tempera su carta, cm
100 x 71

Collezione GAM
AM 2872



Vincenzo Ottone
Petrillo (1932 – 2001)

Ritratto, 1959

olio su tela, cm 97 x 67

Collezione GAM
AM 1695



Pippo Rizzo (Corleone
1897 – Palermo 1964)

Marina, 1930-34

olio su cartone, cm 13 x
18

Collezione GAM
AM 3586



Luigi Montanarini
(Firenze 1906 – Roma
1998)

Pittura astratta, 1955-
57

olio su tavoletta, cm 55
x 57

Collezione GAM
AM 3462



Arrigo Taggi (Roma
1913 – ?)

Villa Borghese, 1955-
1960

olio su tavoletta, cm 18
x 12

Collezione GAM
AM 1775



Maria Cortini Viviani
(Roma 1890 – 1980)

Domenica, 1960-63

olio su tavoletta, cm 12
x 17

Collezione GAM
AM 3641



Primo Conti (Firenze
1900 – Fiesole 1988)

La donna del mare,
1969

litografia, cm 49 x 35,5

Collezione GAM
AM 4373

- **Seconda sala** (terzo piano)



Virgilio Marchi (Livorno,
1895 - Roma, 1960)

*Motivo plastico
generatore*, 1916

tempera su carta, cm
109 x 79

Collezione GAM
AM 5011



Giuseppe Capogrossi
(Roma, 1900-Roma,
1972)

Oggetti rustici, 1938

olio su tavola, cm 83,5
x 71

Collezione GAM
AM 1235



Antonietta Raphaël
Mafai (1895–1975)

Riflesso nello specchio,
1945-1961

gesso, cm 120 x 49,5 x
69

Collezione GAM
AM 2985



Fausto Pirandello
(Roma, 1899 - Roma,
1975)

*Bagnanti nella
rifrazione*, 1959

olio su tela, cm 89 x
118,5

Collezione GAM
AM 2973



Giuseppe Capogrossi
(Roma, 1900-Roma,
1972)

Superficie 572, 1955

tecnica mista su tela,
cm 70 x 112,7

Collezione GAM
AM 4129



Mario Broglio
(Piacenza, 1891 - San
Michele di Moriano,
1948)

Natura morta, 1934

olio su tavola, cm 57 x
81

Collezione GAM
AM 4964



Adolf Wildt (Milano
1868 - Milano 1931)

Maschera del dolore
(*Autoritratto*), 1909

marmo bianco, cm 37 x
33 x 20

Collezione GAM
AM 5012



Mimì Quilici Buzzacchi
(Medole, 1903 - Roma,
1990)

Sole sul Monte Mario
(*Sole di agosto*), 1957

olio su tela, cm 58,5 x
77,5

Collezione GAM
AM 5399



Giulio Turcato
(Mantova, 1912 -
Roma, 1995)

Rovine di Varsavia,
1949

olio su tela, cm 91, x
116,5

Collezione GAM
AM 5007



Virginia Tomescu
Scrocco (Bucarest,
1886 - Tivoli, 1950)

*Adolescente
sull'Aniene*, 1924

olio su tela, cm 80 x 97

Collezione GAM
AM 5091

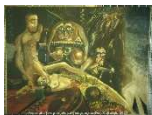


Andrea De Chirico,
Savinio Alberto (Atene,
1891 - Roma, 1952)

*Senza titolo (Foresta
tropicale)*, 1945-1946

ceramica smaltata, cm
24 x 52

Collezione GAM
AM 5102



Guglielmo Sansoni,
Tato (Bologna 1896 -
Roma 1974)

Cocainomane, 1922
(ante)

olio su tela, cm 79 x
104,3

Collezione GAM
AM 5314
















Giacomo Balla (Torino,
1871 - Roma, 1958)

Ritratto femminile
(*Ritratto di Annina Levi
della Vida*), 1930- 1940

olio su tela, cm 78,5 x
66,3

Collezione GAM
AM 5350

- **Terza sala** (terzo piano)

	Marcello Avenali (Roma, 1912 - Roma, 1981)	<i>Angelina</i> , 1953	Olio su compensato, cm 84 x 68,6	Collezione GAM AM 5353
	Rolando Monti (Cortona, 1906 - Roma, 1991)	<i>Popolane in riposo</i> , 1938	olio su tela, cm 139, 5 x 111,5	Collezione GAM AM 5380
	Marcello Avenali (Roma, 1912 - Roma, 1981)	<i>Ritratto di Anna. Al verso Deposizione</i> , 1933	olio su tavola, cm60 x 46,6	Collezione GAM AM 5351
	Elisa Montessori (Genova, 1931)	<i>Paesaggio orientale</i> , 1984	olio su tela/grafite, cm 73 x 54	Collezione GAM AM 5437
	Elisa Montessori (Genova, 1931)	<i>China n. 1</i> , 2001	tecnica mista, cm 43,5 x 43,6	Collezione GAM AM 5438
	Elisa Montessori (Genova, 1931)	<i>China n. 2</i> , 2001	tecnica mista, cm 46 x 43	Collezione GAM AM 5439
	Elisa Montessori (Genova, 1931)	<i>China n. 3</i> , 2001	tecnica mista, cm 45 x 45	Collezione GAM AM 5440
	Guido Strazza (Santa Fiora, 1922)	<i>Il Giardino delle Esperidi</i> , 1963	grafite e tempera su tela, cm 52 x 63	Collezione GAM AM 5483
	Guido Strazza (Santa Fiora, 1922)	<i>Il Giardino delle Esperidi</i> , 1964	carboncino e pastello su carta, cm 40 x 37	Collezione GAM AM 5484
	Guido Strazza (Santa Fiora, 1922)	<i>Il Giardino delle Esperidi</i> , 1965	grafite e tempera su legno truciolare, cm 53 x 60	Collezione GAM AM 5485
	Guido Strazza (Santa Fiora, 1922)	<i>Progetto di un viaggio</i> , 1964	tempera su tavola, cm 32 x 39	Collezione GAM AM 5486
	Lamberto Pignotti (Firenze, 1926)	<i>Carnevale del male</i> , 2008	collage, cm 51 x 61	Collezione GAM AM 5431
	Lamberto Pignotti (Firenze, 1926)	<i>Vie nuove</i> , 1965-66	collage, cm 51 x 61	Collezione GAM AM 5430



Lamberto Pignotti
(Firenze, 1926)

*Grave comunicato di
Stato è arrivato con
l'FBI, 1967-68*

collage, cm 61 x 51

Collezione GAM
AM 5432



Lamberto Pignotti
(Firenze, 1926)

*Dell'unificazione della
cultura nel nostro
paese, 1965-66*

collage, cm 61 x 51

Collezione GAM
AM 5433



Elisabetta Pasqualin
Miresi (1956 -)

*Auditorium n. 8/1192,
2019*

olio su tela/tecnica
mista, cm 201 x 170,5

Collezione GAM
AM 5436

Sala della grafica



Emma Quilici
Buzzacchi (Medole,
1903 - Roma, 1990)

*Leptis Magna. Foro
Nuovo Severiano, 1938*

xilografia, cm 50,5 x
64,6

Collezione GAM
AM 5409



Guido Galletti

*Venere con i tre
amorini, 1939*

bronzo cm 139,5 x 65 x
44,5

Collezione GAM
AM 1266



Attilio Torresini (1884 -
1961)

Afrodite, 1930 - 1934

bronzo, cm 110 x 35

Collezione GAM
AM 2409



Attilio Torresini

Riposo, 1938 - 1939

bronzo, cm 175 (cm)

Collezione GAM
AM 1314

Documentazione:

Archivio Fotografico Museo di Roma

- AF 32895, Fratelli D'Amico, *Una sala della Galleria Mussolini a Palazzo Caffarelli* (erroneamente indicata come I Quadriennale su Simart), 1931, gelatina bromuro d'argento (17 x 23 cm)
- AF 32896, Fratelli D'Amico, *Una sala della Galleria Mussolini a Palazzo Caffarelli* (erroneamente indicata come I Quadriennale su Simart), 1931, gelatina bromuro d'argento (17 x 23 cm)
- AF 32897, Fratelli D'Amico, *Veduta della Galleria Mussolini a Palazzo Caffarelli* (erroneamente indicata come I Quadriennale su Simart), 1931, gelatina bromuro d'argento (23 x 17,2 cm)

- AF 33113, Fratelli D'Amico, *Veduta della Galleria Mussolini a Palazzo Caffarelli* (erroneamente indicata come I Quadriennale su Simart), 1931, gelatina bromuro d'argento (14,1 x 18,5 cm)
- AF 33519, Fratelli D'Amico, *Galleria Mussolini d'Arte Moderna. Terrazza con statua di Galatea di Amleto Catadi* (17,3 x 23,2 cm)

Archivio Storico Capitolino

I due cataloghi:

- Antonio Munoz, *La Galleria Mussolini d'arte moderna italiana in Campidoglio*, 1931
- *Il Museo di Roma e la Galleria Comunale d'Arte Moderna a Palazzo Braschi*, 1952

3 numeri del periodico Capitolium:

- n.8, 1925
- n. 10, 1931
- n. 5-6, 1952

Filmati Istituto Luce e video Teche Rai